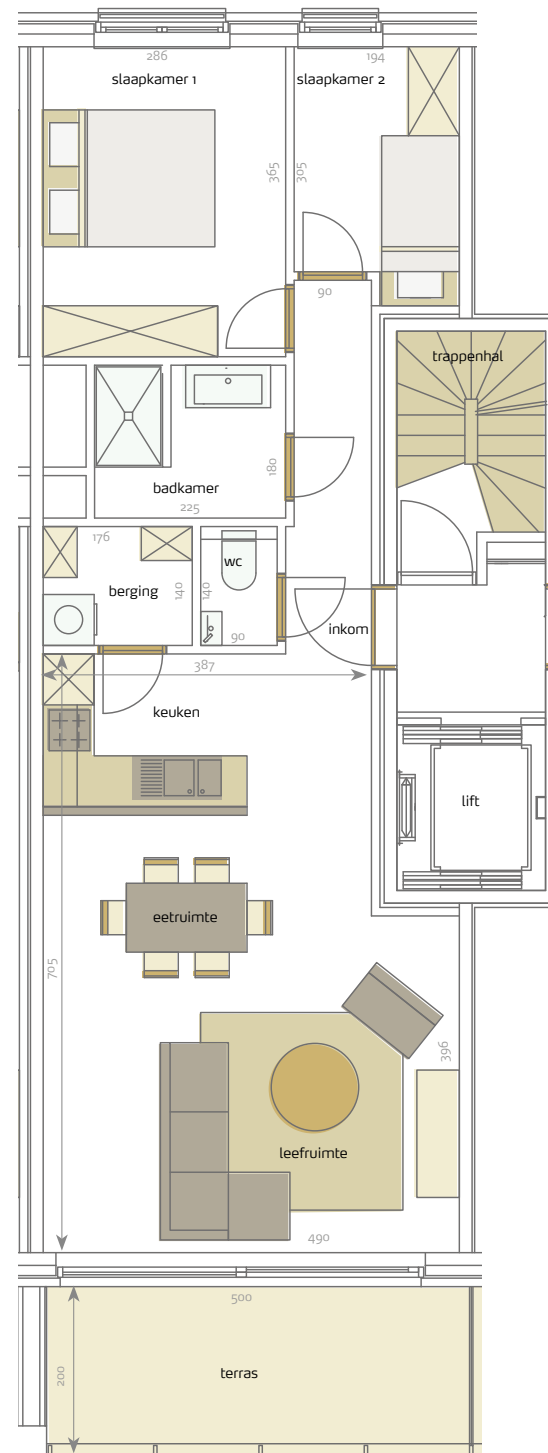
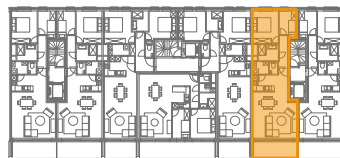


# res. Antigua

verdieping 1 t.e.m. 5  
appartement

1.6 / 2.6 / 3.6 / 4.6 / 5.6

- 2 slaapkamers
- ruime woonkamer
- volledig ingerichte keuken
- badkamer met douche en enkel lavabomeubel
- apart toilet met handwasje
- berging
- opp. appartement: 70,64 m<sup>2</sup>(\*)
- opp. terras vooraan: 10,00 m<sup>2</sup>



Alle afmetingen en planindelingen kunnen verschillen t.o.v. het uitvoeringsdossier. De meubels, toestellen en sfeerbeelden zijn ter illustratie en niet inbegrepen.  
(\*) vermelde oppervlakte is bruto