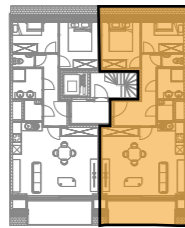
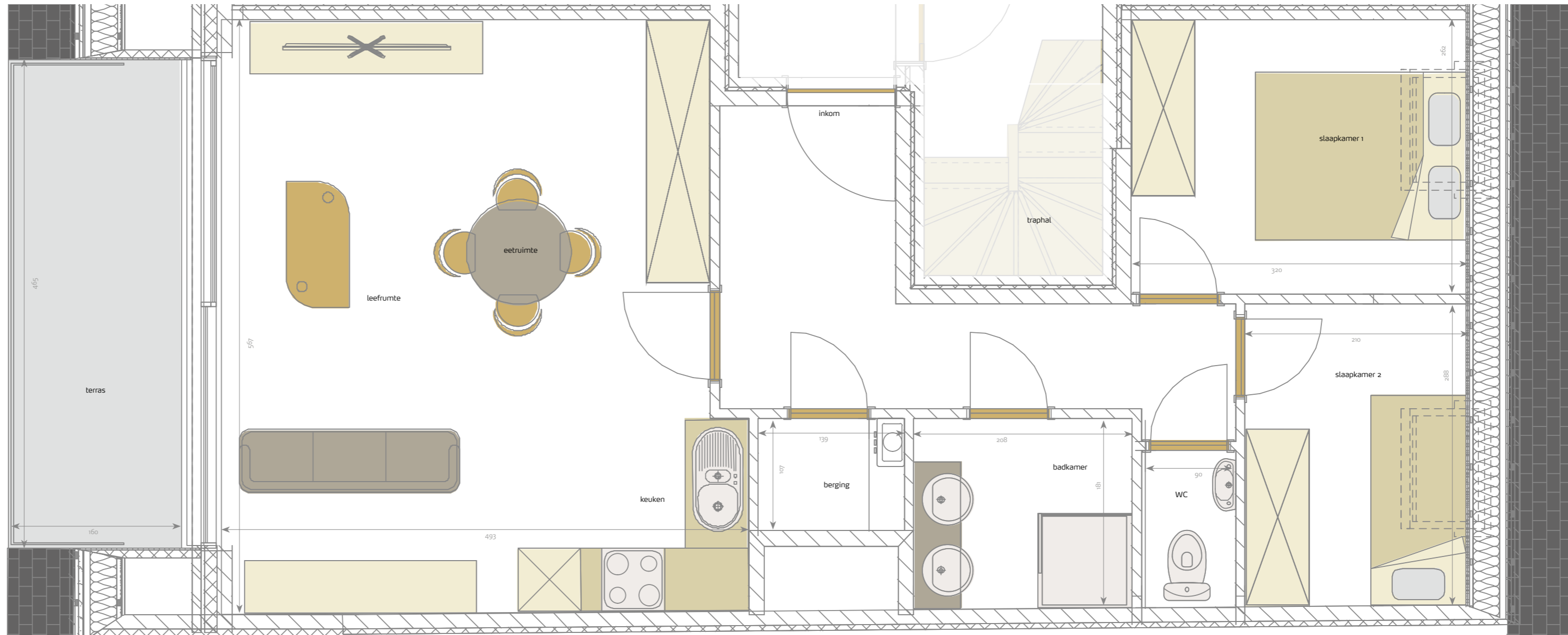


- 2 slaapkamers
- ruime woonkamer
- volledig ingerichte keuken
- badkamer met douche en dubbel lavabomeubel
- apart toilet met handwasje
- berging
- opp. appartement: 70,67 m²
- opp. terras: 7,80 m²



Oostendelaan



Alle afmetingen en planindelingen kunnen verschillen t.o.v. het uitvoeringsdossier.
De meubels, toestellen en sfeerbeelden zijn ter illustratie.

